



UNIVERSITÀ
DEGLI STUDI
DI PADOVA

scuolagalileiana
di studi superiori



Cos'è
la Scuola Galileiana



UNIVERSITÀ
DEGLI STUDI
DI PADOVA

Cos'è la Scuola Galileiana

Cinque anni di eccellenza



È la Scuola d'eccellenza dell'Università di
Padova

Un'opportunità in più da cogliere per chi si
iscrive per la prima volta ad un corso di laurea
dell'Università di Padova

Prevede 5 anni di studio
laurea triennale + laurea magistrale
oppure
corso di laurea magistrale a ciclo unico

Offre un percorso formativo personalizzato di
altissimo livello, accanto alle lezioni previste dal
proprio corso di laurea





UNIVERSITÀ
DEGLI STUDI
DI PADOVA

Cos'è la Scuola Galileiana

Un Ateneo di prestigio

Uno dei primi atenei in Europa: l'Università di Padova nasce nel 1222

Oggi Padova è tra i maggiori atenei italiani per dimensioni e qualità dell'offerta formativa (173 corsi di laurea)

Nella ricerca l'eccellenza è riconosciuta dall'ultima valutazione ufficiale Anvur (2017), che ha attribuito all'Ateneo il primo posto nella graduatoria nazionale

L'Ateneo in cifre:

32 Dipartimenti

8 Scuole

1 Scuola di studi superiori

1 Policlinico

1 Ospedale veterinario

1 Azienda agraria

1 Centro museale

1 Centro linguistico

33 Biblioteche



UNIVERSITÀ
DEGLI STUDI
DI PADOVA

Cos'è la Scuola Galileiana

Le Classi

La **Classe di Scienze Morali** approfondisce le discipline letterarie, linguistiche, storiche e filosofiche

La **Classe di Scienze Naturali** è orientata agli studi matematici, fisici, chimici, biomedici e tecnici

La **Classe di Scienze Sociali** è dedicata alla sociologia, al diritto, all'economia, alle scienze politiche, alla comunicazione

Le tre classi vivono in un contesto di osmosi interdisciplinare che contribuisce ad ampliare il bagaglio culturale degli studenti galileiani





UNIVERSITÀ
DEGLI STUDI
DI PADOVA

Cos'è la Scuola Galileiana

Gli studenti galileiani a.a. 2017/2018

Classe di Scienze Morali (Tot. 44 studenti)

Filosofia 18

Lettere 16

Storia 4

Human Rights and Multi-level Governance 2

Storia dell'arte 2

Giurisprudenza 1

Business Administration 1

Classe di Scienze Naturali (Tot. 65 studenti)

Fisica 27

Matematica 21

Chimica e Scienza dei Materiali 5

Ingegneria 5

Medicina e Chirurgia 3

Biologia/Biologia Molecolare 2

Astronomia 2

Classe di Scienze Sociali (Tot. 31 studenti)

Giurisprudenza 9

Economia 8

Scienze politiche 5

Psicologia 4

Medicina e Chirurgia 2

Local Development 1

Storia 1

Ingegneria 1

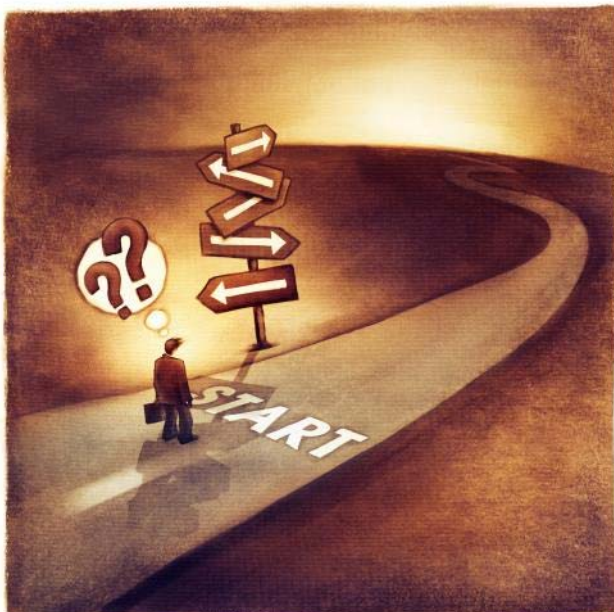
Come si accede
alla Scuola Galileiana



UNIVERSITÀ
DEGLI STUDI
DI PADOVA

Come si accede alla Scuola Galileiana

Il bando di ammissione



Ogni anno, a fine giugno, viene pubblicato il bando di ammissione alla Scuola Galileiana, rivolto agli studenti neodiplomati, che non abbiano ancora compiuto 22 anni di età e che si vogliano immatricolare ad uno dei corsi di studio dell'Università di Padova

I posti:

- **8** per la **Classe di Scienze Morali**
- **14** per la **Classe di Scienze Naturali**
- **8** per la **Classe di Scienze Sociali**



UNIVERSITÀ
DEGLI STUDI
DI PADOVA

Come si accede alla Scuola Galileiana

Il concorso di ammissione

Classe di Scienze Morali:

Primo scritto: Italiano

Secondo scritto a scelta tra:

Greco

Latino

Filosofia

Storia

Storia dell'arte



Orale: due materie a scelta del candidato tra le sei precedenti, di cui almeno una non svolta agli scritti



UNIVERSITÀ
DEGLI STUDI
DI PADOVA

Come si accede alla Scuola Galileiana

Il concorso di ammissione

Classe di Scienze Naturali:

Primo scritto: Matematica
ed attitudine scientifica

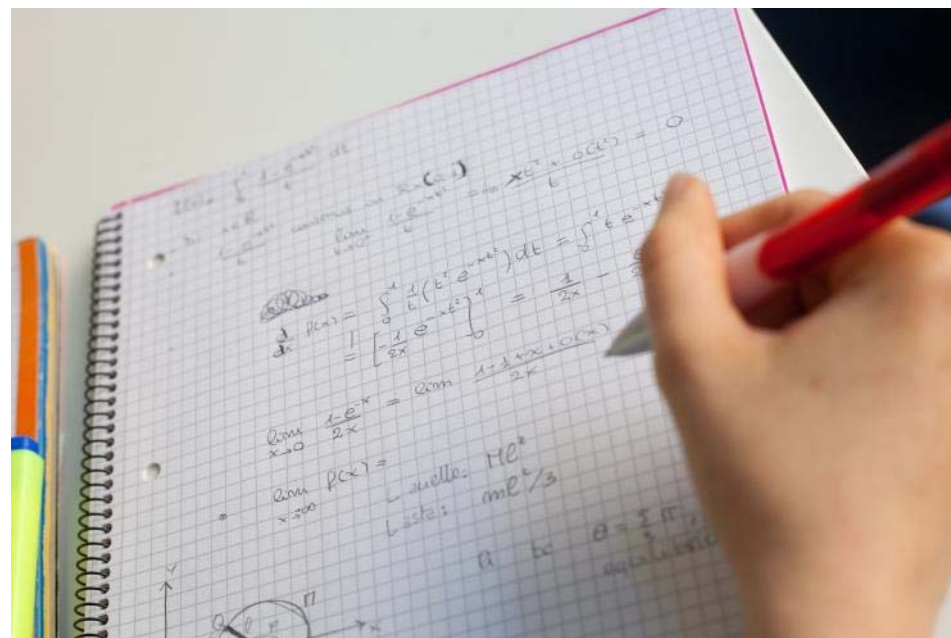
Secondo scritto a scelta tra:

Matematica

Fisica

Chimica

Biologia



Orale: due materie a scelta del
candidato tra le quattro precedenti



UNIVERSITÀ
DEGLI STUDI
DI PADOVA

Come si accede alla Scuola Galileiana

Il concorso di ammissione

Classe di Scienze Sociali:

Primo scritto: Tema di attualità

Secondo scritto a scelta tra:

Filosofia

Latino

Matematica

Storia

Orale: una materia a scelta tra Filosofia, Latino, Matematica e Storia (diversa da quella scelta per il secondo scritto) + un colloquio motivazionale e attitudinale, a partire dalla discussione su un saggio scelto dal candidato tra quelli indicati nell'elenco pubblicato sul sito della Scuola Galileiana





UNIVERSITÀ
DEGLI STUDI
DI PADOVA

Come si accede alla Scuola Galileiana

Il concorso di ammissione

È prevista la **preimmatricolazione al corso di studio scelto? Dipende:**

1) Per lo studente che intende immatricolarsi a Padova solo se vincitore del posto nella SGSS:

Per i corsi di studio con prova di accertamento obbligatoria non è necessario fare la preimmatricolazione, e quindi la prova stessa, in quanto se si supera il concorso o se si superano anche solo le prove scritte, si viene ammessi in soprannumero.

Per i corsi di studio a numero programmato, c'è invece l'obbligo di effettuare anche la preimmatricolazione, e superare le relative prove di ingresso, perché altrimenti non si viene ammessi al corso scelto.

2) Per lo studente che vuole immatricolarsi a Padova comunque, indipendentemente dall'esito delle prove della SGSS:

Conviene che effettui la preimmatricolazione e sostenga quindi le prove di ingresso (sia le prove di accertamento obbligatorie che le prove di ingresso dei corsi a programmazione locale o nazionale degli accessi) dal momento che, se non dovesse superare le prove scritte della SGSS, rimarrebbe escluso da tutto.

Cosa offre
la Scuola Galileiana



UNIVERSITÀ
DEGLI STUDI
DI PADOVA

Cosa offre la Scuola Galileiana

Didattica d'eccellenza



Corsi interni, anche in lingua inglese

Cicli di seminari, workshop e attività didattiche personalizzate

Accordi di scambio con prestigiose sedi italiane e estere

Progetti didattici di ricerca

Tirocini e stage in azienda

Corsi di lingua

Diploma Galileiano



UNIVERSITÀ
DEGLI STUDI
DI PADOVA

Cosa offre la Scuola Galileiana

I benefici

Alloggio e mensa universitaria gratuiti

Bonus didattico per l'acquisto di libri di testo

Contributo economico per viaggi di studio

Borse di studio per gli studenti galileiani in possesso di particolari requisiti di reddito e merito

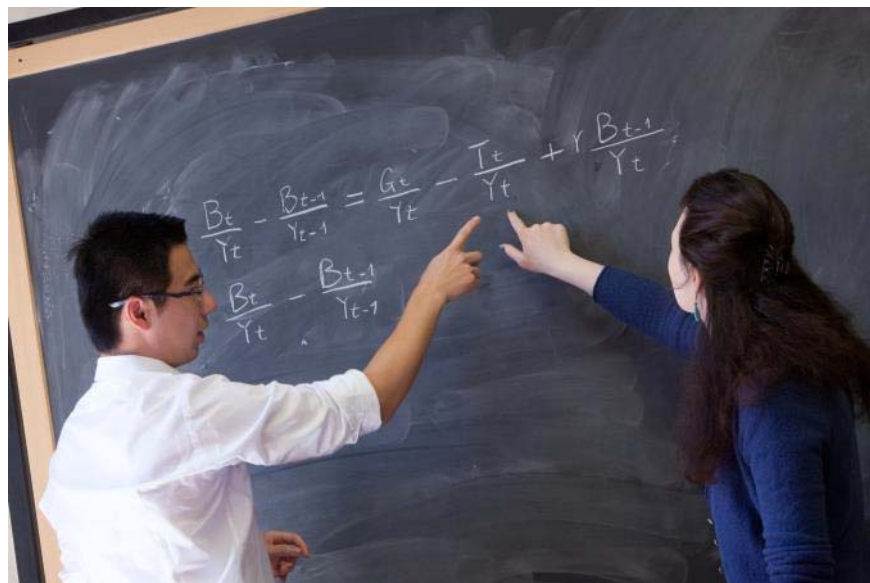




UNIVERSITÀ
DEGLI STUDI
DI PADOVA

Cosa offre la Scuola Galileiana

E tanto altro...



La vita in collegio dà la possibilità di interagire con studenti eccellenti di altre discipline, così come di cooperare per approfondire la propria materia con studenti dello stesso ambito

Gli studenti hanno accanto a sé i tutor galileiani: docenti universitari/ricercatori/studiosi, esperti in diverse discipline, incaricati di seguirli nel loro percorso e offrire la loro esperienza





UNIVERSITÀ
DEGLI STUDI
DI PADOVA

Cosa offre la Scuola Galileiana

I tutor galileiani per l'a.a. 2017/2018

Classe di Scienze Morali

Discipline Classiche - *Luciano Bossina*

Discipline Filosofiche - *Pierpaolo Cesaroni*

Discipline Filologiche e Letterarie Moderne - *Franco Tomasi*

Discipline Storiche - *Giulia Albanese*

Discipline Storico Artistiche - *Valentina Cantone*

Classe di Scienze Naturali

Scienze Biomediche - *Paola Pizzo*

Fisica Teorica - *Luca Martucci*

Geometria e Algebra - *Ernesto Carlo Mistretta*

Analisi Matematica - *Paolo Ciatti*

Matematica Applicata - *David Barbato*

Fisica Sperimentale - *Marco Zanetti*

Classe di Scienze Sociali

Discipline Giuridiche - *Debora Provolo*

Discipline Economiche - *Stefano Galavotti*

Discipline Psicologiche - *Barbara Arfé*

Discipline Politologiche - *Valentine Lomellini*

Lingua inglese (**tutorato trasversale a tutte le Classi**) - *Monica Borg*

Cosa richiede
la Scuola Galileiana



UNIVERSITÀ
DEGLI STUDI
DI PADOVA

Cosa richiede la Scuola Galileiana

Gli obblighi



Partecipare alle attività didattiche organizzate dalla Scuola

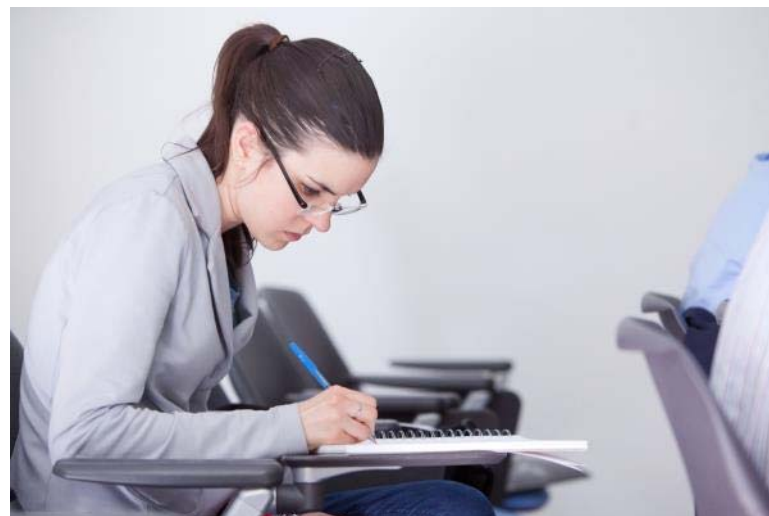
Redigere una tesi Galileiana entro un anno dalla laurea magistrale

Conseguire una certificazione linguistica entro la fine del quarto anno

Superare tutti gli esami entro l'anno accademico

Non accettare meno di 24/30 in ogni esame

Mantenere una media di almeno 27/30





UNIVERSITÀ
DEGLI STUDI
DI PADOVA

Cosa richiede la Scuola Galileiana

Il carico didattico

Come regola generale, uno studente galileiano segue **nei cinque anni** un totale di **12 insegnamenti** e consegue 48 CFU (ogni insegnamento è solitamente di 30 ore – 4 CFU). Con la tesi finale galileiana si arriva ad un totale di 60 CFU.

Nel biennio finale, uno o più insegnamenti possono essere sostituiti da percorsi didattici di ricerca/stage/tirocini, che si declinano in progetti personalizzati individuali o di gruppo.



Dopo
la Scuola Galileiana



UNIVERSITÀ
DEGLI STUDI
DI PADOVA

Dopo la Scuola Galileiana

Gli *Alumni*

Il 90% degli studenti ha ottenuto 110 e lode alla Laurea Magistrale

Attualmente gli ex-studenti (*Alumni*) sono attivi nel mondo della ricerca e delle professioni presso le sedi più prestigiose in Europa e nel Mondo

La maggior parte degli *Alumni* svolge attività di ricerca (53%), ma crescono coloro che scelgono un impiego in altri ambiti del mondo del lavoro (+9% dal 2014), anche dopo il dottorato

L'88% degli *Alumni* trova lavoro entro un anno dalla laurea (~+20% rispetto alla media nazionale)





UNIVERSITÀ
DEGLI STUDI
DI PADOVA

Dopo la Scuola Galileiana

L'Associazione degli *Alumni*



L'associazione degli *Alumni* della Scuola Galileiana nasce nel 2010 con lo scopo di creare un punto di contatto tra gli studenti galileiani e il mondo post-laurea e un'occasione di scambio di esperienze e conoscenze tra gli ex-studenti

L'associazione promuove collaborazioni culturali, scientifiche e professionali tra *Alumni*, studenti, docenti, istituzioni italiane e straniere. Organizza, inoltre, convegni e seminari aperti agli studenti della Scuola, ampliando l'offerta formativa e offrendo la possibilità di toccare con mano la realtà del mondo della ricerca e delle professioni

Contatta
la Scuola Galileiana



UNIVERSITÀ
DEGLI STUDI
DI PADOVA

Contatta la Scuola Galileiana

Visita il nostro sito:

www.scuolagalileiana.unipd.it

Scrivi alla segreteria:

scuola.galileiana@unipd.it

Scrivi agli studenti galileiani:

orientamento.galileiana@gmail.com

Seguici sui maggiori social network:





UNIVERSITÀ
DEGLI STUDI
DI PADOVA

La Scuola Galileiana è
sostenuta da:



Fondazione
Cassa di Risparmio
di Padova e Rovigo